

## Maßnahmen-Portfolio

# KARRIERE IN DER SCHWEISS- UND METALLTECHNIK

Menschen ausbilden und qualifizieren







# KARRIERE IN DER METALL- UND SCHWEISSTECHNIK

## **Wir bilden aus, qualifizieren – und beraten.**

Die SLV Bildungszentren Rhein-Ruhr bieten in neun Ausbildungswerkstätten an der Ruhrschiene neben den schweißtechnischen Ausbildungen auch die gesamte Palette der gewerblich-technischen Ausbildungsberufe an.

Derzeit werden täglich bis zu 500 Teilnehmer für den gewerblich-technischen Bereich über alle Werkstätten ausgebildet. Die schweiß- und metalltechnische Ausbildung erfolgt sowohl im direkten Auftrag für die Industrie und das Handwerk, als auch für die Agentur für Arbeit und die Jobcenter.

Die SLV Bildungszentren Rhein-Ruhr sind anerkannt und zertifiziert durch CERTQUA als zugelassener Träger für die Förderung der beruflichen Weiterbildung nach AZAV für den Geltungsbereich Fügen, Trennen, Beschichten und zerstörungsfreie Prüfung.

## **GSI - Gesellschaft für Schweißtechnik**

Die SLV Bildungszentren Rhein-Ruhr sind eine von 13 Niederlassungen der GSI - Gesellschaft für Schweißtechnik International mbH. Die GSI ist eine vom DVS - Deutscher Verband für Schweißen und verwandte Verfahren e.V. gegründete gemeinnützige GmbH für Aus- und Weiterbildung, Qualifizierung und Beratung im Bereich der Schweiß- und Fügetechnik, der Prüftechnik und des Korrosionsschutzes.



## Aus- und Weiterbildung

Maßnahmen, die durch Bildungsgutschein oder AVGS gefördert werden.

### Eignungsfeststellung/ Vorbereitungsmaßnahmen

- Feststellung und Basistraining Schweißen  
Richtet sich an Kunden der Jobcenter und Agentur für Arbeit, die Interesse an einer schweißtechnischen Weiterbildung haben.  
Dauer: 4 Wochen
- Startklar  
Vorbereitung auf eine Umschulung oder Weiterqualifizierung im Bereich der Schweiß- und Metalltechnik (evtl. mit berufsbezogener Sprachschulung)  
Dauer: 2 Monate – max. 4 Monate

### Schweißer Ausbildung

- Modulare Ausbildung, Internationaler Schweißer  
Erwerb der Schweißerprüfungen  
111 - E-Schweißen  
135 - MAG-Schweißen  
141 - WIG-Schweißen  
Dauer: Individuell
- Montageschweißer im Stahl und Anlagenbau  
Erwerb der Schweißerprüfungen  
Stahlbau  
111 - E-Schweißen  
135 - MAG-Schweißen  
oder  
Anlagenbau  
111 - E-Schweißen  
141 - WIG-Schweißen  
inkl. Erwerb Führerschein Klasse B  
Dauer: 5 Monate (Stahlbau) oder 7,75 Monate (Anlagenbau)
- Qualifizierung Schweißen und Sprache  
Erwerb der Schweißerprüfungen  
111 - E-Schweißen  
135 - MAG-Schweißen  
141 - WIG-Schweißen  
inkl. berufsbezogener Sprachschulung  
Dauer: 10 Monate
- Werde Schweißer  
Ausbildung in der Metall- und Schweißtechnik in 5 Modulen  
Zielgruppe: 18-25 Jahre (Förderung AVGS)  
Dauer: 320 Unterrichtseinheiten pro Modul



## Umschulungen

- Anlagenmechaniker  
Einsatzgebiet Schweißtechnik
- Konstruktionsmechaniker  
Einsatzgebiet Schweißtechnik
- Industriemechaniker
- Zerspanungsmechaniker
- Fachkraft für Metalltechnik  
Fachrichtung Konstruktionstechnik
- Fachkraft für Metalltechnik  
Fachrichtung Zerspanungstechnik  
Dauer: max. 24 Monate

## TQ Maßnahmen

- Berufsanschlussfähige Teilqualifikation  
als Weg zum Anlagenmechaniker,  
Einsatzgebiet Schweißtechnik.  
IHK anerkannter Abschluss in 6 Modulen, der  
sich an alle gewerblich-technisch interessierte,  
arbeitssuchende Menschen richtet
- Maschinen- und Anlagenführer in 4 Modulen  
Dauer: Individuell je nach Modul

## Schweißerprüfungen nach DIN EN ISO 9606. Sonderausbildungen. Seminare.

- Lichtbogenhandschweißen (111)
- Wolfram-Inertgasschweißen (141)
- Metall-Aktivgasschweißen (135)
- Metall-Inertgasschweißen (131)
- Gasschweißen (311)
- Innershieldschweißen
- WIG-Spiegelschweißen
- Lichtbogenhand-Fallnahtschweißen
- Schweißen nach DVGW-Regelwerk
- Betonstahlschweißen
- Nahtvorbereitung Brennschneiden
- Vorrichten von Rohrleitungen/Isometrie
- Flanschmonteur nach DIN EN 1591-4
- Sicherheitsunterweisung nach SCC
- Aufschulung in der Zerspanungstechnik
- Schweißtechnisches Grundwissen
- Schweißwerkmeister VWTS
- Train the Trainer
- Begleitendes Coaching





## Aus- und Weiterbildung

Der Ausbildungsverbund REVIER.

Kooperation mit Unternehmen - Ausbildung fördern.

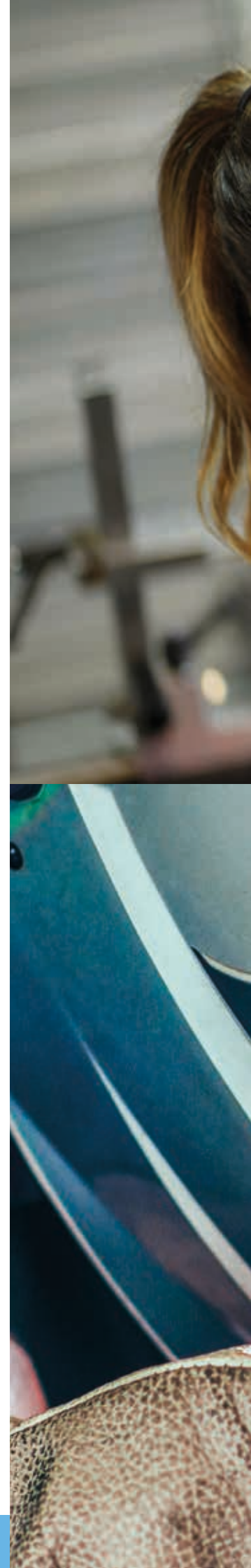
In Kooperation mit Unternehmen der Region qualifizieren wir im Ausbildungsverbund REVIER Auszubildende unserer Partnerunternehmen in unterschiedlichen Berufsfeldern.

In enger Abstimmung mit ausbildenden Firmen bieten wir die Durchführung der Ausbildung nach dem jeweiligen Ausbildungsrahmenplan für eine Fülle von industriellen Metall- und Elektroberufen, sowie Teilausbildungen im Rahmen von außerbetrieblichen Ausbildungsmodulen an.

Wir übernehmen Ausbildungsinhalte nach Ausbildungsverordnung für Partnerunternehmen in den folgenden Ausbildungsberufen:

- Industriemechaniker
- Zerspanungsmechaniker
- Anlagenmechaniker, Einsatzgebiet Schweißtechnik
- Konstruktionsmechaniker
- Verfahrensmechaniker
- Mechatroniker

Durch eine Ausbildung im Verbund erhalten auch jene Betriebe die Möglichkeit einen Ausbildungsplatz anzubieten, die bestimmte Fertigkeiten, Kenntnisse oder Maschinen, die für den Lehrberuf vorgeschrieben sind, nicht selber vorhalten können oder wollen.









## Brücken bauen in den Arbeitsmarkt

Schweißer gesucht! Was Unternehmen wissen sollten.

Schweißbetriebe, Metallbetriebe und Personaldienstleistungsunternehmen suchen gute und geprüfte Schweißer. Wir bieten diesen Firmen individuelle Möglichkeiten unsere Teilnehmer, die kurz vor dem Ende ihrer Qualifizierung stehen, anzusprechen und anzuwerben. Vertreter der Unternehmen haben die Möglichkeit in unseren Schweißkabinen den Teilnehmern bei ihrer Tätigkeit zuzusehen und Auftragsproben erledigen zu lassen. Es besteht auch die Möglichkeit, dass ein Teilnehmer in den Betrieb fährt und dort vor Ort ein Vorschweißen absolviert.

Die angehenden Schweißer absolvieren Schweißerprüfungen in den Verfahren Lichtbogenhand-Schweißen (E-Schweißen), Metallaktivgas-Schweißen (MAG-Schweißen) und Wolfram inertgas-Schweißen (WIG-Schweißen). Die Ausbildung in Sonderverfahren ist selbstverständlich auch möglich.

Alle Prüfstücke werden im Labor der SLV Duisburg geröntgt und Qualitätsprüfungen unterzogen.

Durch regelmäßiges Bewerbungstraining in der Bildungseinrichtung hat jeder Teilnehmer aktuelle Bewerbungsunterlagen, die

nach Absprache eingesehen werden können. Die zertifizierten Schweißerzeugnisse erhält jeder Teilnehmer erst nach Ablauf der Qualifizierungszeit.

Ihr Unternehmen hat die Möglichkeit, potentielle Mitarbeiter schon vor Beginn der Qualifizierung kennenzulernen, anzusprechen und mit einem Arbeitsvertrag zu versehen. Sofern der Ausbildungsverlauf es erlaubt, absolvieren Teilnehmer während der Qualifizierung zum Schweißer zusätzlich eine SCC Prüfung.

Regelmäßige Kontakte des SLV Akquise Teams der SLV Bildungszentren Rhein-Ruhr mit den Betrieben erleichtern das Matching der Bewerber zusätzlich.

Wir freuen uns auf Ihren Anruf.  
Sprechen Sie uns an!

Ihr Ansprechpartner des SLV Akquise Teams:

Thorsten Gorszka  
Telefon: 0208 85927-32  
E-Mail: gorszka@gsi-slv.de





## Punktgenau ausbilden

Das Qualifizierungschancengesetz (QCG).

Julia O. (26) erweitert ihren Aufgabenbereich in einer Fullservice Event-Agentur durch eine auf sie zugeschnittene Schweißerausbildung inkl. Prüfungen im Bereich des MIG-Schweißens in der Schweißwerkstatt der SLV Bildungszentren Rhein-Ruhr in Duisburg.

Die gelernte Mediengestalterin ist in einem kleinen Team für den Bereich Graphik und Printmedien verantwortlich. Ihr Arbeitgeber sieht großes Potential in der Begleitung seiner Kunden von der Grundidee bis zur Umsetzung eines Events- oder Messekonzepts.

So entwickelte sich die Idee auch Schweißarbeiten für Messestandproduktionen in einer eigenen Werkstatt umzusetzen. Dem Kunden kann somit größere Flexibilität und kürzere Produktionszeiten angeboten werden. Julia O. war sofort begeistert und war bereit sich dieser Herausforderung zu stellen.

Auf Grundlage des Qualifizierungschancengesetzes war es möglich eine Förderung für Beschäftigte durch den Arbeitgeberservice der Agentur für Arbeit zu aktivieren.

Die Weiterbildungsförderung nach dem Qualifizierungschancengesetz fördert seit dem 01.01.2019 die Zielgruppe der Beschäftigten, unabhängig von Lebensalter, Betriebsgröße und Berufsabschluss. Im Rahmen eines bestehenden Arbeitsverhältnisses kann also mit diesem Programm eine Aus- und Weiterbildung (z.B. Schweißerausbildung) gefördert werden.





## Ihre Ausbildungsstandorte

### Standorte

[www.slv-bz.de/standorte](http://www.slv-bz.de/standorte)

**SLV Bildungszentrum Duisburg-Neudorf**  
Bismarckstr. 85, 47057 Duisburg

**SLV Bildungszentrum Duisburg-Meiderich**  
Wittkampstr. 13, 47137 Duisburg

**SLV Bildungszentrum Essen**  
Katzenbruchstr. 71, 45141 Essen

**SLV Bildungszentrum Gelsenkirchen**  
Uechtingstr. 70, 45881 Gelsenkirchen

**SLV Bildungszentrum Kamen Heeren-Werve**  
Nikolaus-Otto-Str. 3, 59174 Kamen

**SLV Bildungszentrum Kleve**  
Felix-Roeloffs-Str. 7, 47553 Kleve

**SLV Bildungszentrum Oberhausen**  
Im Lipperfeld 29, 46047 Oberhausen

**SLV Bildungszentrum Wesel**  
Am Schepersfeld 31, 46485 Wesel

**SLV Bildungszentrum Westerwald**  
Koblenzer Str. 43, 57537 Wissen

### Beratungen zu Fördermöglichkeiten im Bereich der Aus- und Weiterbildung

Wir beraten Sie auch im Bereich staatlicher Fördermöglichkeiten für Aus- und Weiterbildungen, wie z.B. dem Qualifizierungschancengesetz (QCG), dem Bildungscheck und vielen weiteren Themen.

Sprechen Sie uns an.

### Zentrales Kundenbüro

T 0208 85927-0  
F 0208 85927-20  
M [bzrr@gsi-slv.de](mailto:bzrr@gsi-slv.de)

Adresse:  
SLV Bildungszentren Rhein-Ruhr  
Im Lipperfeld 29  
46047 Oberhausen

[www.slv-bz.de](http://www.slv-bz.de)

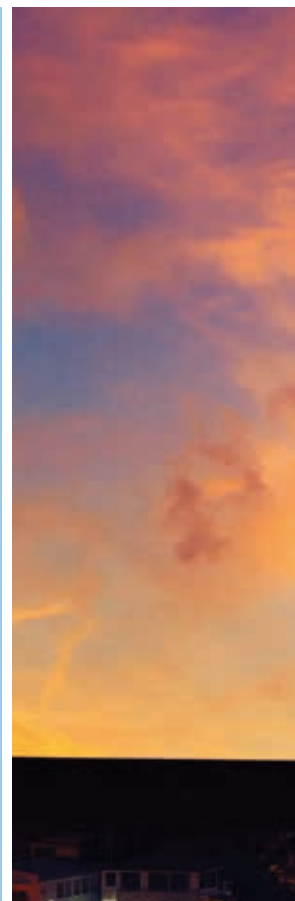


# SCHWEISSER— DER COOLSTE JOB DER WELT!



**Aus- und Weiterbildung an der Rhein-Ruhr-Schiene**

Wissen/  
Rheinland Pfalz



**GSI – Gesellschaft für Schweißtechnik  
International mbH  
Niederlassung SLV Bildungszentren Rhein-Ruhr**

Im Lipperfeld 29  
46047 Oberhausen

T +49 208 85927-0  
F +49 20885927-20

[bzrr@gsi-slv.de](mailto:bzrr@gsi-slv.de)  
[www.slv-bz.de](http://www.slv-bz.de)