

IHRE AUFSTIEGSCHANCEN



VEREINBAREN SIE EINEN PROBETAG BEI UNS – WIR BIETEN IHNEN:

- Kostenlose Beratung für interessierte Frauen
- Kostenfreie Handfertigkeitprobe
- Erforderliche Arbeitsschutzausrüstung
- Unkompliziertes und schnelles Angebot

Die Feststellung der Förderungsfähigkeit erfolgt durch Ihre Beratungsfachkräfte bei der Agentur für Arbeit oder beim Jobcenter.

Für alle weiteren Fragen sprechen Sie uns gerne an!

QR-CODE SCANNEN FÜR MEHR INFORMATIONEN



www.slv-bz.de/jobchance



KONTAKTPERSON

SLV Bildungszentrum Kamen Heeren-Werve
Nikolaus-Otto-Str. 3
59174 Kamen Heeren-Werve

Andreas Rudelt
T +49 2307 9476-0
rudelt@gsi-slv.de

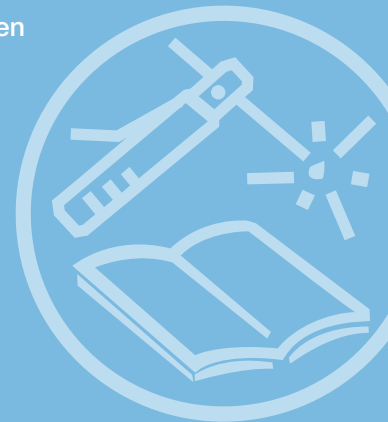
GSI – Gesellschaft für Schweißtechnik
International mbH
Niederlassung Bildungszentren Rhein-Ruhr

Im Lipperfeld 29
46047 Oberhausen
T +49 208 859 27-0
F +49 208 859 27-20
bzrr@gsi-slv.de
www.slv-bz.de

FACHKRAFT IN DER SCHWEISSTECHNIK

INTERNATIONALE SCHWEISSERIN

Qualifizierung zur
Schweißerin mit
international anerkannten
Prüfungen nach
DIN EN ISO 9606



Kamen Heeren-Werve



SLV BILDUNGSZENTREN RHEIN-RUHR

WOBEI WIR UNTERSTÜTZEN

- Bei Fragen der Agentur für Arbeit / des Jobcenters
- Bei Fragen der Ämter (Wohnung, Aufenthalt, Duldung etc.)
- Bei der Jobsuche durch das SLV Akquise-Team
- Bei Ihrem weiteren Karriereweg durch unsere Sozialbetreuer:innen

IHRE VORTEILE

- Gute Verdienstmöglichkeiten
- Gute Perspektive auf dem Arbeitsmarkt
- Gute berufliche Entwicklungschancen
- Gute Weiterbildungsmöglichkeiten

UNSER NETZWERK

- Wir sind Teil der GSI – Gesellschaft für Schweißtechnik
- Deutschlands größte Prüf- und Ausbildungsstelle in der Schweißtechnik
- Erfahrung in der Schweißtechnik seit über 90 Jahren



INHALTE DER QUALIFIZIERUNG

- Arbeitssicherheit und Unfallverhütung
- Lichtbogen-Handschiessen (E)
- Metall-Aktivgasschiessen (MAG)
- Wolfram-Inertgasschiessen (WIG)
- Gas-Schiessen (G)
- Schweißtechnische Prüfungen nach DIN EN ISO 9606
- SCC (Sicherheits-Certifikat-Contractoren)
- Verschraubungsmonteurin / Flanschenmonteurin nach DIN EN 1591-4

Wir bieten Training für Beginnerinnen und Fortgeschrittene und erstellen mit Ihnen einen Qualifizierungsplan.

DAUER DER QUALIFIZIERUNG

- 4 – 10 Monate in Vollzeit (je nach Kenntnisstand)
- Auch Teilzeit möglich
- Montag – Freitag, jeweils von 7:00 Uhr – 15:30 Uhr
- Individueller Einstieg

KOSTEN

- Kostenfrei für Leistungsempfängerinnen der Agentur für Arbeit / es Jobcenters
- Förderung durch Bildungsgutschein

ZUGANGSVORAUSSETZUNGEN

- Handwerkliches Geschick
- Technisches Interesse
- Körperliche Belastbarkeit
- Ausreichende Deutschkenntnisse

ZIELGRUPPE

- Frauen mit Interesse an der Schweißtechnik – unabhängig von einer Ausbildung in dem Bereich
- Gelernte und ungelernte Metallarbeiterinnen
- Arbeitssuchende Frauen im Leistungsbezug (ALG 1 oder ALG 2)
- Von Arbeitslosigkeit bedrohte Frauen



IHRE ZERTIFIKATE / MÖGLICHE ZEUGNISSE

- Schweißtechnische Prüfung / Zertifikate nach DIN EN ISO 9606 nach DGRL Druckgeräterichtlinie
- GSI SLV Teilnahmebescheinigung
- DVS Bildungspass
- SCC Zertifikat
- Verschraubungsmonteurin / Flanschenmonteurin nach DIN EN 1591-4

Schweißerinnen sind gefragte Fachkräfte.

Durch gezielte Aus- und Weiterbildung sind wir Ihr Kontakt für Ihre berufliche Karriere und unterstützen Sie auch während der Ausbildung bei Ihrer Jobsuche!